

ПРИБОРЫ	МАНОМЕТР-ТЕРМОМЕТР	ГС-АМТУ
---------	--------------------	---------

НАЗНАЧЕНИЕ

Предназначен для регистрации давления и температуры в наземных гидравлических и пневматических системах и трубопроводах.

ПРИМЕНЕНИЕ

- для исследований в нефтегазодобывающих, нефтеперерабатывающих и трубопроводных предприятиях.
- для технологического контроля при автоматизации технологических процессов на предприятиях нефтехимии, теплоэнергетики, водоснабжения и пр.

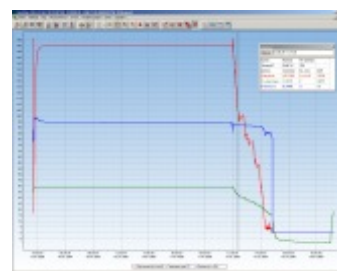
ПРЕИМУЩЕСТВА

- Интегрирование со счетчиком расхода
- Высокая наработка на отказ
- Автоматизирует процесс регистрации КВД
- Различные интерфейсы связи для использования в системах:
 - телеметрии: RS-485, токовый выход 4..20 мА, радиоканал
 - оперативного контроля: RS-232, 4..20 мА
- Малые габариты (длина 12 см) и масса 400 гр обеспечивают удобство использования и транспортировки, простоту содержания и обслуживания
- Прибор имеет сертификат соответствия № RU.C.30.002.A № 28957 и зарегистрирован в гос.реестре №35704-07



ВОЗМОЖНОСТИ

- Работа прибора по гибкой временной схеме, задаваемой пользователем
- Измерение и запоминание в энергонезависимой памяти значений давления и температур
- Программное обеспечение манометра GEOMan позволяет:
 - задавать режимы работы манометра и проверять состояние батарей,
 - считывать информацию в ПК / КПК (USB-порт),
 - возможность вывода отчетов в графическом формате на принтер,
 - экспортировать графики или выделенные диапазоны в форматы *.txt, *.las, *.xls



Программное обеспечение "GEOMan"

ТЕХНИЧЕСКИЕ ХАРАКТЕРИСТИКИ

Канал давления	
Диапазон измерения, МПа	16, 25, 40, 60, 100
Приведенная погрешность в рабочем диапазоне температур, %	± 0,15
Разрешающая способность измерения давления, % от ВПИ	0,01
Канал температуры	
Рабочий диапазон / канал измерения, °С	-40...+100
Абсолютная погрешность, °С	± 1
Разрешающая способность измерения, %	0,01
Объем памяти, точек измерений (P, T), тыс	1 000 000
Интерфейс подключения к ПК / доп. Устройству	RS 232 / БР, КПК
Интервал между записями	1 сек ...18 ч.
Источник питания	Аккумуляторы АА, 2 шт.
Напряжение питания, В	1,4 - 5,6
Ток потребления, мА	0,5-0,6
Наработка на отказ, ч	40 000
Программное обеспечение	GEOMan
Габариты, мм	60×40×125
Масса, кг	0,4
Степень защиты от внешних воздействий	IP67
Климатическое исполнение	УХЛ3
Присоединительная резьба	M20 x 1,5 мм